

pH Soil Tester



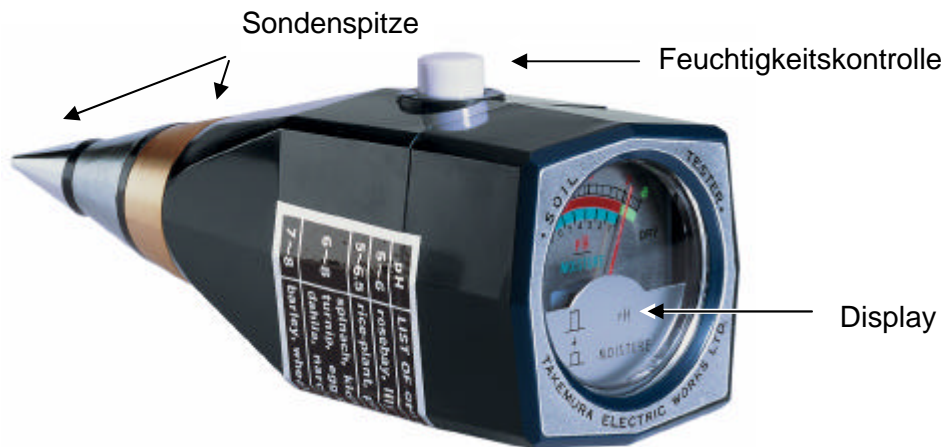
Bedienungsanleitung

pH-Wert-Tabelle

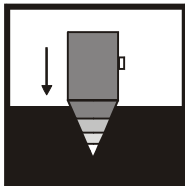
pH Soil Tester

Für Ihre Notizen:

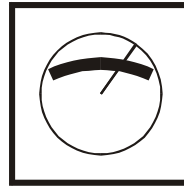
Bedienungsanleitung pH Soil Tester



pH-Messung

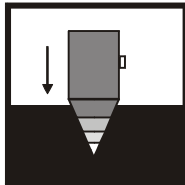


pH Soil Tester mit der kompletten Sondenspitze fest in den feuchten Boden stecken.

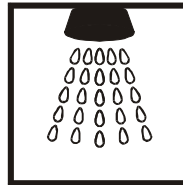


pH-Wert nach einigen Sekunden auf der roten Skala ablesen.
Messbereich: 3 – 8 pH
Genauigkeit: 0,2 – 0,4 pH

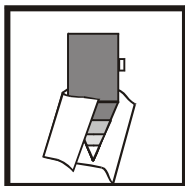
Wichtige Hinweise



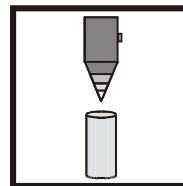
pH Soil Tester fest in den Boden stecken. Die komplette Sondenspitze **muss Bodenkontakt** haben.



Der Boden muss für die pH-Messung feucht sein. Zur Feuchtigkeitskontrolle weißen Knopf drücken, die blaue Skala muss mindestens einen Wert von 7 zeigen.



Die Sondenspitze nach der Messung mit einem trockenen Tuch sauber wischen.



Lose Bodenproben in der mitgelieferten Hülse verdichten, pH Soil Tester fest in die Hülse stecken und pH Messung durchführen.

Achtung: Der pH Soil Tester ist nicht geeignet für Messungen von wässrigen Lösungen, Substraten oder Komposten.

Bedienungsanleitung pH Soil Tester

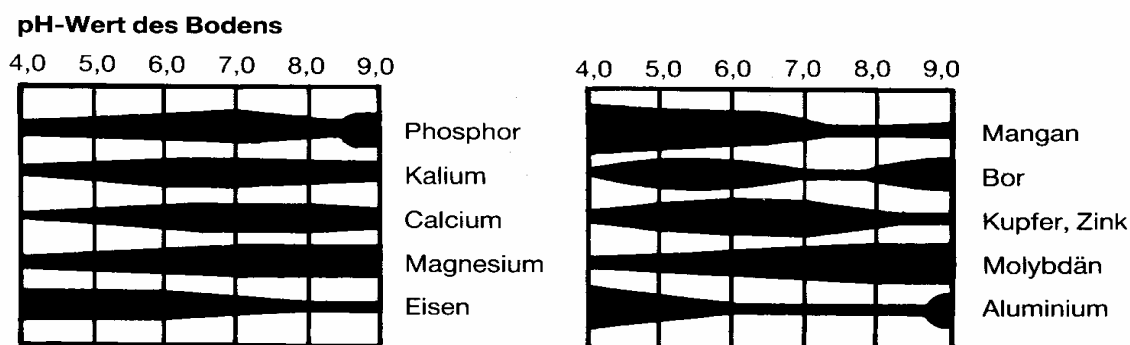
Auswertung der Messergebnisse:

Im Allgemeinen ist der optimale pH-Wert für fast alle Pflanzen in dem schwach sauren Bereich zwischen pH 6,0 – 7,0.

Ausnahme: sog. kalkfliehende Kulturen, die einen sehr sauren Boden lieben, z.B. Rhododendron, Azaleen, Heide (*Erica carnea*), Himbeere, etc.

Die richtige Einstellung des pH-Wertes ist notwendig, weil u.a. die Verfügbarkeit der Nährstoffe stark vom pH-Wert abhängt. Die Hauptnährstoffe, wie Phosphor, Kalium, sind in der Regel bei zu niedrigen pH-Werten nicht ausreichend verfügbar. Die Aufnahme von Spurenelementen, wie z.B. Eisen, ist hingegen bei zu hohen pH-Werten blockiert („Eisenchlorose“).

Die Abhängigkeit der Nährstoffaufnahme vom pH-Wert wird durch die nachstehende Grafik verdeutlicht. Je stärker der Balken, desto besser ist die Nährstoffverfügbarkeit.



pH-Wert-Regulierung:

Ein zu **niedriger pH-Wert** lässt sich durch Zugabe von Kalk erhöhen. Die Faustregel lautet:

Zur pH-Wert-Erhöhung um 1 pH sind auf eine Fläche von 100 qm ca. 25 kg kohlenaurer Kalk erforderlich

Bei schweren Böden kann der Richtwert nach oben, bei leichten Böden nach unten angeglichen werden.

Zu **hohe pH-Werte** lassen sich nur durch Einsatz von sauer reagierenden Düngern oder langfristig durch den Einsatz von Torf absenken.

pH - Richtwerte

Kulturerden:

Jungpflanzenerde zum Eintopfen, Schwachzehrer
Jungpflanzenerde zum Eintopfen, Starkzehrer
Jungpflanzenerde zur Aussaat
Pikiererde

pH-Wert

Zierpflanzen:

Botanischer Name	Deutscher Name	pH-Wert
<i>Abies balsamea</i>	Zwergtanne	6,0-8,0
<i>Abies concolor</i>	Grautanne	5,5-7,5
<i>Abies homolepis</i>	Nikkotanne	5,0-7,0
<i>Abies koreana</i>	Koreatanne	6,0-8,0
<i>Abies lasiocarpa</i>	Compacta	6,0-8,0
<i>Abies nordmanniana</i>	Nordmantanne	6,0-8,0
<i>Abies pinsapo</i>	Kelleristanne	6,0-8,0
<i>Abies procera</i>	Silbertanne	5,0-7,0
<i>Abies veitchii</i>	Veichtanne	5,0-7,0
<i>Acer campestre</i>	Feldahorn	6,0-7,0
<i>Acer capillipes</i>	Schlangenhautahorn	5,5-6,5
<i>Acer ginnala</i>	Feuerahorn	5,5-6,5
<i>Acer japonicum</i>	Japanischer Feuerahorn	6,0-7,0
<i>Acer negundo</i>	Eschenahorn	6,0-7,0
<i>Acer palmatum</i>	Fächerahorn	6,0-7,0
<i>Acer pennsylvanicum</i>	Streifenahorn	6,0-7,0
<i>Acer plantanoides</i>	Spitzahorn	6,5-7,5
<i>Acer pseudoplatanus</i>	Bergahorn	6,0-8,0
<i>Acer rubrum</i>	Rotahorn	5,5-6,5
<i>Acer rufinerve</i>	Rostbartahorn	6,0-7,0
<i>Acer saccharinum</i>	Silberahorn	6,0-7,0
<i>Acer saccharum</i>	Zuckerahorn	6,0-7,0
<i>Achimeues hybrida</i>		5,0-6,5
<i>Actinidia arguta</i>	Strahlengriffel	6,0-7,0
<i>Actinidia chinensis</i>	Kiwi	6,0-7,0
<i>Adiantum</i>		4,5-6,0
<i>Aechmea fasciata</i>		5,5-6,5
<i>Aesculus carnea</i>	Kastanie	6,0-8,0
<i>Aesculus hippocastanum</i>	Roßkastanie	6,0-8,0
<i>Aesculus parviflora</i>	Strauchkastanie	6,0-8,0
<i>Ailanthus altissima</i>	Götterbaum	6,0-7,0
<i>Akebia quinata</i>	Klettergurke	6,0-7,0
<i>Alnus cordata</i>	Erle	6,5-7,5
<i>Alnus glutinosa</i>	Schwarz-Rot-Erle	5,5-6,5
<i>Alnus incana</i>	Grau-Weiß-Erle	7,0-8,0
<i>Alstromeria</i>		6,0-7,0
<i>Amaranthus-Fuchsschwanz</i>		5,5-6,5
<i>Amelanchier laevis</i>	Hängende Felsenbirne	6,5-7,5
<i>Amelanchier lamarckii</i>	Kupfer-Felsenbirne	6,5-8,0
<i>Amorpha Canescens</i>	Bleibusch	6,5-7,5
<i>Amorpha fruticosa</i>	Bastardindigo	6,5-7,5
<i>Anemone coronaria</i>		5,5-6,5

Botanischer Name	Deutscher Name	pH-Wert
Anthurium andreanum		4,5-5,5
Anthurium scherzianum		4,5-5,5
Antirrhinum-Löwenmaul		5,5-7,0
Aphelandra squattosa		5,0-6,5
Aralia elata	Aralie	6,5-7,5
Araucania araucana	Schmucktanne	7,0-8,0
Aristolochia macrrophylla	Pfeifenwinde	6,5-7,5
Asparagus plumus		5,5-7,0
Asparagus sprengeri		5,5-7,0
Azalea indica		3,8-5,0
Begonia bertinii		5,0-6,5
Begonia elatior		5,0-6,5
Begonia Knollenbegonien		5,0-6,0
Begonia Lorraine		5,0-6,0
Begonia semperflorens		5,0-6,5
Bellis perennis		6,0-7,0
Berberis buxifolia	Berberitze	6,5-7,5
Berberis candidula	Berberitze	6,5-7,5
Berberis gagnepainii	Berberitze	6,5-7,5
Berberis hookeri	Berberitze	6,5-7,5
Berberis julianae	Berberitze	6,5-7,5
Berberis parkjuweel	Berberitze	6,5-7,5
Berberis red jewel	Berberitze	6,5-7,5
Berberis stenophylla	Berberitze	6,5-7,5
Berberis superba	Berberitze	6,5-7,5
Berberis thunbergii	Berberitze	6,5-7,5
Berberis verrucandi	Berberitze	6,5-7,5
Berberis wilsoniae	Berberitze	6,5-7,5
Betula albosinensis	Kupferbirke	6,5-7,5
Betula ermannii	Goldbirke	6,5-7,5
Betula maximowicziana	Birke	6,5-7,5
Betula nana	Polar Zwergbirke	6,5-7,5
Betula nigra	Schwarzbirke	6,0-7,0
Betula papyrifera	Papierbirke	6,0-8,0
Betula pend. Dalecartica	Ornas Birke	6,5-7,5
Betula pend. Fastigata	Säulenbirke	6,5-7,5
Betula pend. Purpurea	Purpurbirke	6,5-7,5
Betula pend. Tristis	Hängebirke	6,5-7,5
Betula pend. Youngii	Trauerbirke	6,5-7,5
Betula pendule	Weiß-Sandbirke	6,0-7,0
Betula platyphylla	Japanische Birke	6,5-7,5
Betula utilis	Himalaya Birke	6,0-6,5
Brassica oleracea		6,0-7,0
Bromelien		4,0-5,5
Buddlea alternifolia	Sommerflieger	6,0-8,0
Buddlea davidii	Hybriden	6,0-8,0
Buxus sempervirens	Buxbaum	6,0-8,0
Calceolaria Hybriden		5,0-6,5
Callicarpa bodinieri	Schönfrucht	6,0-6,5
Calluna vulgaris	Besenheide	4,0-5,0
Calyanthus floridus	Gewürzstrauch	6,5-7,5
Camelia japonica		4,0-5,5
Campanula		6,0-6,5
Campsis radicans	Trompetenblume	6,0-7,0
Caragana arborescens	Erbsenstrauch	6,0-8,0
Carpinus betulus	Hain-Weißbuche	6,0-8,0
Caryopteris clandonensis	Bartblume	6,5-7,5

Botanischer Name	Deutscher Name	pH-Wert
<i>Castanea sativa</i>	Eßbare Kastanie	6,0-7,0
<i>Catalpa bignonioides</i>	Trompetenbaum	7,0-8,5
<i>Cattleya mossiae</i>		4,0-5,5
<i>Ceanothus Gloire de Versailles</i>	Säckelblume	6,5-7,5
<i>Cedrus atlantica</i>	Zeder	7,0-8,0
<i>Cedrus deodara</i>	Himalajazeder	5,0-7,0
<i>Cedrus glauca</i>	Blauzeder	6,5-8,5
<i>Cedrus pyramidalis</i>	Pyramidenzeder	6,5-8,5
<i>Cedrus pendula</i>	Hängezeder	6,5-8,5
<i>Celastrus orbiculatus</i>	Baumwürger	6,5-7,5
<i>Cercidiphyllum japonicum</i>	Judasblattbaum	6,5-7,5
<i>Cercis siliquastrum</i>	Judasbaum	6,5-8,0
<i>Chainomeles japonica</i>	Scheinquitte	6,0-6,5
<i>Chainomeles lagenaria</i>	Scheinquitte	6,0-6,5
<i>Chamecyparis alumil Gold</i>	Scheinzypresse	6,0-8,0
<i>Chamecyparis column. glauca</i>	Scheinzypresse	6,0-8,0
<i>Chamecyparis ellwoodii</i>	Scheinzypresse	6,5-8,0
<i>Chamecyparis glauca spek</i>	Scheinzypresse	6,5-8,0
<i>Chamecyparis golden wonder</i>	Scheinzypresse	6,5-8,0
<i>Chamecyparis keleris aurea</i>	Scheinzypresse	6,5-8,0
<i>Chamecyparis lanei</i>	Scheinzypresse	6,5-8,0
<i>Chamecyparis lawsoniana</i>	Scheinzypresse	6,0-8,0
<i>Chamecyparis minima glauca</i>	Scheinzypresse	6,5-8,0
<i>Chamecyparis nootkat. glauca</i>	Scheinzypresse	6,5-8,0
<i>Chamecyparis nootkat. lutea</i>	Scheinzypresse	6,5-8,0
<i>Chamecyparis nootkat. pend.</i>	Scheinzypresse	6,0-8,0
<i>Chamecyparis obtusa</i>	Scheinzypresse	6,0-8,0
<i>Chamecyparis pisif. filifera</i>	Scheinzypresse	6,0-8,0
<i>Chamecyparis pisif. plumosa</i>	Scheinzypresse	6,0-8,0
<i>Chamecyparis pisif. squarrosa</i>	Scheinzypresse	6,0-8,0
<i>Chamecyparis pisifera boule.</i>	Scheinzypresse	6,0-8,0
<i>Chamecyparis stardust</i>	Scheinzypresse	6,5-8,0
<i>Chamecyparis stewartii</i>	Scheinzypresse	6,5-8,0
<i>Chamecyparis white spot</i>	Scheinzypresse	6,5-8,0
<i>Chionanthus virginicus</i>	Schneeblume	6,0-6,5
<i>Chrysanthemum indica</i>		5,5-7,0
<i>Cissus antarctica</i>		5,0-6,5
<i>Clematis alpina</i>	Alpenwaldrebe	6,5-7,5
<i>Clematis hybriden</i>	Waldrebe	6,5-7,5
<i>Clematis montana</i>	Rote Waldrebe	6,5-8,0
<i>Clematis paniculata</i>	Herbstwaldrebe	6,5-8,0
<i>Clematis tangutica</i>	Goldwaldrebe	6,5-8,0
<i>Clematis vitalba</i>	Waldrebe	6,5-8,0
<i>Clematis viticella</i>	Ital. Waldrebe	7,0-8,0
<i>Clethra alnifolia</i>	Scheinelle	6,0-7,0
<i>Clivia minata</i>		5,5-6,5
<i>Codiaeum (Croton)</i>		5,0-6,0
<i>Coleus</i>		6,0-7,0
<i>Columnea</i>		5,0-6,0
<i>Colutea arborescens</i>	Blasenstrauch	6,5-7,5
<i>Convallaria</i>		6,0-6,5
<i>Cornus alba</i>	Gemeiner-Hartriegel	6,0-8,0
<i>Cornus alba kesselringii</i>	Schwarzholz-Hartriegel	6,5-8,0
<i>Cornus alba marginata</i>	Weißbunter-Hartriegel	6,0-8,0
<i>Cornus alba sibirica</i>	Purpur-Hartriegel	6,0-8,0
<i>Cornus alba spaethii</i>	Gelbbunter-Hartriegel	6,5-7,5
<i>Cornus alternifolia</i>	Baumwachs	6,5-7,5
<i>Cornus canadensis</i>	Teppich-Hartriegel	4,0-6,0
<i>Cornus condroversa</i>	Etagen-Hartriegel	6,5-8,0

Botanischer Name	Deutscher Name	pH-Wert
<i>Cornus florida</i>	Blumen-Hartriegel	6,0-7,0
<i>Cornus kousa</i>	Japanischer-Hartriegel	6,0-7,0
<i>Cornus mas</i>	Kornelkirsche	6,0-8,5
<i>Cornus sanguinea</i>	Roter-Hartriegel	6,5-8,5
<i>Cornus stolonifera</i>	Hoher-Hartriegel	6,5-8,0
<i>Cornus stolonifera sericea</i>	Rotholz-Hartriegel	6,5-8,0
<i>Corylopsis paniculata</i>	Glockenhasel	6,5-7,5
<i>Corylopsis spicata</i>	Glockenhasel	6,5-7,5
<i>Corylus avellana</i>	Rotblättrige Zellenuß	6,0-8,0
<i>Corylus avellana</i>	Wald-Haselnuß	6,0-8,5
<i>Corylus avellana contorta</i>	Korkenzieher-Haselnuß	6,0-8,0
<i>Corylus colurna</i>	Baum-Hasel	6,5-8,5
<i>Corylus maxima</i>	Großfrüchtige Haselnuß	6,5-7,5
<i>Corylus maxima purpurea</i>	Purpur-Haselnuß	6,0-8,0
<i>Cotinus cogycyria</i>	Perückenstrauch	6,5-8,0
<i>Cotoneaster acutifolius</i>	Spitzblättrige Felsenmispel	6,5-8,0
<i>Cotoneaster adpressus</i>	Zwergmispel	6,0-8,0
<i>Cotoneaster bullatus</i>	Strauchmispel	6,5-8,0
<i>Cotoneaster d. skoghholm</i>	Böschungsmispel	6,5-8,0
<i>Cotoneaster d. streibsi findl.</i>	Kriechmispel	6,5-8,0
<i>Cotoneaster d. var. radicans</i>	Teppichmispel	6,5-8,0
<i>Cotoneaster dammeri</i>	Zwergmispel	6,5-8,0
<i>Cotoneaster dammeri</i>	Kriechmispel	6,5-8,0
<i>Cotoneaster dielsianus</i>	Strauchmispel	6,5-8,0
<i>Cotoneaster divaricatus</i>	Strauchmispel	6,5-8,0
<i>Cotoneaster franchetti</i>	Strauchmispel	6,5-8,0
<i>Cotoneaster horizontalis</i>	Fächermispel	7,0-8,0
<i>Cotoneaster microphyllus</i>	Zwergmispel	6,5-8,0
<i>Cotoneaster multiflorus</i>	Strauchmispel	6,5-8,0
<i>Cotoneaster pendulus</i>	Hängemispel	6,5-8,0
<i>Cotoneaster praecox</i>	Felsenmispel	6,5-8,0
<i>Cotoneaster salicifolius</i>	Immergrüne Mispel	6,5-8,0
<i>Crataegus carrierei</i>	Apfeldorn	7,0-8,5
<i>Crataegus laevigata</i>	Rotdorn	7,0-8,0
<i>Crataegus monogyna</i>	Weißdorn	6,5-8,5
<i>Crataegus monogyna-stricta</i>	Säulendorn	7,0-8,0
<i>Crataegus prunifolia</i>	Pflaumendorn	6,5-8,5
<i>Crataegus coccinea</i>	Scharlachdorn	7,0-8,5
<i>Crataegus crus-galli</i>	Hahndorn	7,0-8,5
<i>Crossandra</i>		5,5-6,5
<i>Cryptomeria japonica</i>	Sicheltanne	7,0-8,0
<i>Cupressocyparis leylandii</i>		6,0-8,0
<i>Cyclamen</i>		5,5-6,5
<i>Cymbidium</i>		4,5-6,0
<i>Cytisus beanii</i>	Ginster	7,0-8,0
<i>Cytisus decumbens</i>	Kriechginster	7,0-8,0
<i>Cytisus kewensis</i>	Elfenbeinginster	7,0-8,0
<i>Cytisus praecox</i>	Elfenbeinginster	6,0-6,5
<i>Cytisus purpureus</i>	Purpurginster	6,5-8,5
<i>Cytisus scoparius</i>	Besenginster	6,0-7,0
<i>Cytisus scoparius hybridus</i>	Besenginster	6,0-6,5
<i>Daboecia cantabrica</i>	Irische Heide	4,5-5,5
<i>Dahlia</i> -Topf		6,0-7,0
<i>Daphne mezereum</i>	Weißer Seidelbast	7,5-8,5
<i>Daphne genkwa</i>	Seidelbast	7,0-8,0
<i>Davidia involuta</i>	Taubenbaum	6,5-8,0
<i>Decaisnea fargesii</i>	Blauschote	7,0-7,5
<i>Dendrobium</i>		4,5-5,5
<i>Deutzia gracilis</i>	Maiblumenstrauch	6,0-8,0
<i>Deutzia scabra</i>	Deutzie weiß-rosa	6,0-8,0

Botanischer Name	Deutscher Name	pH-Wert
Deutzia magnifica	Deutzie weiß	6,0-8,0
Deutzia mont rose	Deutzie	6,0-8,0
Deutzia rosea	Deutzie	6,0-8,0
Deutzia scabra	Deutzie	6,0-8,0
Dianthus (Edelnelke)		6,0-7,0
Dieffenbachia		5,0-6,5
Dracaena		5,0-6,0
Elaeanus angustifolia	Ölweide	7,0-8,0
Elaeanus commutato	Silber-Ölweide	7,0-8,0
Elaeanus ebbingel	Wintergrüne Ölweide	6,5-8,0
Elaeanus multiflora	Eßbare Ölweide	6,5-8,5
Elaeanus pungens	Buntlaubige Ölweide	6,5-7,5
Enkianthus campanulatus	Prachglocke	4,5-6,5
Enkianthus nigrum	Krähenbeere	6,5-7,5
Erica alatus	Echte Heide	6,0-8,0
Erica carnea		4,5-6,0
Erica cinerea	Echte Heide	4,5-6,0
Erica gracilis		3,5-4,5
Erica tetralix	Echte Heide	4,5-6,0
Erica vagans	Echte Heide	4,5-6,0
Euonymus alatus	Korkspindel	6,0-7,0
Euonymus eropaeus	Pfaffenhütchen	7,0-8,5
Euonymus fortunei	Purpurkriechspindel	6,5-8,0
Euonymus planipis	Großfrüchtige Kriechspindel	6,5-8,0
Euphorbia fulgens		5,5-6,5
Euphorbia milii		5,5-6,5
Euphorbia pulch.		5,5-7,0
Exochorda racemosa	Prachspiere	5,0-7,0
Fagus silvatica	Rotbuche	6,0-8,0
Farne		4,5-6,0
Ficus decora		5,0-6,5
Ficus monstera		5,0-6,5
Forsythia	Goldglöckchen	6,0-8,0
Fothergilla gardenii	Niedriger Federbuschstrauch	5,5-7,0
Fothergilla mayor	Niedriger Federbuschstrauch	5,5-7,0
Fothergilla monticola	Niedriger Federbuschstrauch	5,5-7,0
Fraxinus excelsior	Gemeine Esche	5,5-8,5
Fraxinus ornus	Blumenesche	7,0-8,5
Fresia hybrida		6,0-7,0
Fuchsia Hybriden		5,5-6,5
Gardenia grandiflora		5,5-6,5
Gaultheria procumbens	Rote Scheinbeere	5,5-6,5
Gaultheria shallon	Hohe Teppichbeere	5,5-6,5
Genista lydia	Ginster	6,5-8,0
Genista radiata	Strahlenginster	6,5-8,0
Genista sagittalis	Pfeilginster	5,5-6,5
Genista tinctoria	Färberginster	5,5-6,5
Gerbera Beet		5,0-6,0
Gerbera Container		5,0-6,0
Gerbera jamesonii		5,0-6,5
Ginkgo biloba	Fächerblattbaum	6,0-8,0
Gladiolen-Haus		6,0-7,0
Gleditsia triacanthos	Lederhülsenbaum	6,5-8,5
Gymnocladus dioica	Geweißbaum	6,5-8,5
Halesia carolina	Maiglöckchenstrauch	5,5-7,0
Halesia monticola	Aufrechtes Silberglöckchen	6,5-7,0
Hamamelis japonica	Zaubernuß	6,0-6,5

Botanischer Name	Deutscher Name	pH-Wert
Hamamelis mollis	Lichtmeß-Zaubernuß	6,0-6,5
Hamamelis virginiana	Herbstblühende Zaubernuß	6,0-6,5
Hedera		5,5-7,0
Hedera colchica	Efeu	6,0-8,0
Hedera helix	Gemeiner Efeu	6,0-8,5
Hedera helix - goldheart	Bunter Kletterefeu	6,0-7,0
Hibiscus		5,5-6,5
Hibiscus syriacus	Eibisch	6,5-8,0
Hippeastrum-Topf		6,0-7,0
Hippophae rhamnoides	Sanddorn	7,0-8,5
Holodiscus discolor	Scheinspiere	6,0-7,0
Hydrangea arb. grandiflora	Ball-Hortensie	6,0-6,5
Hydrangea arborescens	Hortensie	6,0-7,0
Hydrangea aspera ssp.	Hortensie	5,0-6,0
Hydrangea aspera var.	Hortensie	4,0-6,0
Hydrangea blau		3,5-4,5
Hydrangea hybriden	Bauernhortensie	6,0-6,5
Hydrangea paniculata	Pispenhortensie	6,0-7,0
Hydrangea petiolaris	Kletterhortensie	6,0-6,5
Hydrangea rot/weiß		5,5-6,5
Hydrangea sargentiana	Samthortensie	4,0-6,0
Hypericum calycinum	Johanniskraut	6,5-8,5
Hypericum moserianum	Johanniskraut	6,5-8,5
Hypericum patulum	Johanniskraut	6,5-8,5
Ilex aquifolium	Stechpalme-Hülse	6,0-8,0
Ilex aquifolium - myrtifolium	Lanzen-Hülse	5,5-7,0
Ilex crenata	Japanische Stechpalme	5,5-6,5
Ilex verticillata	Korallen-Hülse	6,0-8,0
Impatiens		5,5-6,5
Jasminum nudiflorum	Winter-Jasmin	7,0-8,5
Juglans regia	Walnuß	6,5-8,0
Juniperus chin. mint julep	Wacholder	6,0-8,0
Juniperus chin. old gold	Wacholder	6,0-8,0
Juniperus chin. pfitzeriana	Wacholder	6,0-8,0
Juniperus chin. plumosa	Wacholder	6,0-8,0
Juniperus chinensis blaauw	Wacholder	6,0-8,0
Juniperus chinensis hetzii	Wacholder	6,0-8,0
Juniperus comm. horizontalis	Wacholder	6,0-8,0
Juniperus comm. hornibrokkii	Wacholder	6,0-8,0
Juniperus comm. meyer	Wacholder	6,0-8,0
Juniperus comm. repanda	Wacholder	6,0-8,0
Juniperus comm. sabina femina	Sadebaum	6,0-8,0
Juniperus comm. sabina tamar.	Sadebaum	6,0-8,0
Juniperus comm. suecica	Wacholder	6,0-8,0
Juniperus communis hibernica	Wacholder	6,0-8,0
Juniperus grey owl	Wacholder	6,0-8,5
Juniperus skyrocket	Wacholder	6,0-8,0
Juniperus squam. blue star	Wacholder	6,0-7,0
Juniperus squam. meyeri	Wacholder	6,0-8,0
Juniperus squamata blue car.	Wacholder	6,0-8,0
Juniperus virginiana canaertii	Wacholder	6,0-8,5
Juniperus virginiana glauca	Wacholder	6,0-8,5
Kakteen		6,0-7,0
Kalanchoe		5,5-6,5
Kalmia angustifolia	Lorbeerrose	5,0-6,0
Kalmia latifolia	Berglorbeere	5,0-6,0
Kerria japonica	Ranunkelstrauch	5,5-6,5
Koelreuteria paniculata	Blasenbaum	6,5-8,5
Kolkwitzia amabilis	Kolkwitzie	6,5-8,5
Laburnum anagyroides	Goldregen	6,0-8,0

Botanischer Name	Deutscher Name	pH-Wert
Larix kaempferi	Japanische Lärche	6,0-8,0
Larix kaempferi diana	Japanische Lärche	6,0-8,0
Larix kaempferi pendula	Japanische Hängelärche	6,0-8,0
Larix decidua	Europäische Lärche	6,0-8,0
Lathyros odoratus		6,0-7,0
Lespedeza thunbergii	Buschklees	6,5-8,0
Leucothoe catesbaei	Lorbeerkrüglein	4,5-6,5
Ligustrum delavayanum	Liguster	6,5-8,0
Ligustrum obtusifolium	Liguster	6,0-7,5
Ligustrum ovalifolium	Liguster	6,5-8,0
Ligustrum vulgare	Gemeiner Liguster	6,0-8,5
Lilium hybridum		5,5-7,0
Liquidambar styraciflua	Amberbaum	6,0-7,0
Liriodendron tulipifera	Tulpenbaum	6,0-7,0
Lobelia		6,0-7,0
Lonicera acuminata	Heckenkirsche	7,0-8,0
Lonicera caprifolium	Heckenkirsche	7,0-8,0
Lonicera heckrottii	Duft-Geißblatt	7,0-8,0
Lonicera henryi	Immergrünes Geißblatt	7,0-8,0
Lonicera japonica	Gelbbuntes Geißblatt	7,0-8,0
Lonicera korokowii	Geißblatt	6,5-8,0
Lonicera ledeborwii	Geißblatt	6,5-8,0
Lonicera maacklii	Geißblatt	6,5-8,0
Lonicera nitida	Geißblatt	6,5-8,5
Lonicera pileata	Geißblatt	6,0-8,0
Lonicera tatarica	Geißblatt	6,0-8,0
Lonicera teilmanniana	Geißblatt	6,5-7,0
Lonicera xylosteum	Gemeine Heckenkirsche	7,0-8,5
Lycium halimifolium	Bocksdorn	6,5-8,5
Magnolia kobus	Magnolie	5,5-7,5
Magnolia lilliflora	Magnolie	6,5-8,0
Magnolia loebneri	Magnolie	5,5-7,5
Magnolia soulangiana	Tulpenmagnolie	5,5-7,0
Magnolia stellata	Sternmagnolie	6,5-8,0
Mahonia aquifolium	Mahonie	6,0-8,0
Mahonia beallii	Mahonie	6,0-8,0
Mahonia wintersun	Wintermahonie	6,0-8,0
Malus hybrida	Zierapfel	7,0-8,0
Matthiola		6,0-7,0
Metasequoia glyptostrob.	Urweltmammutbaum	6,0-8,0
Microbiota decussata	Sibirischer Fächerwacholder	6,0-8,0
Monstera deliciosa		5,0-6,5
Morus alba	Maulbeerbaum	7,0-8,5
Nerium oleander		5,5-6,5
Nothofagus antarctica	Pfennigbuche	5,5-6,5
Orchideen epiphyt.		4,5-5,5
Pachysandra terminalis	Schattengrün	6,0-8,0
Palmen		5,5-7,0
Paphiopedilum		4,5-5,5
Parrotia persica	Eisenholzbaum	6,5-8,0
Parthenocissus quiquefolia	Jungfernrebe	7,0-8,0
Parthenocissus trispidata	Jungfernrebe	7,0-8,0
Paulownia tomentosa	Blauglockenbaum	7,0-8,5
Pelargonium peltatum		5,5-7,0
Pelargonium zonale		5,5-7,0
Peperomia		5,0-6,5

Botanischer Name	Deutscher Name	pH-Wert
<i>Pernettya mucronata</i>	Torfmyrte	5,0-6,0
<i>Perovskia abrotanoides</i>	Blaurute	7,0-8,5
<i>Petunia hybrida</i>		5,5-6,5
<i>Philadelphus coronarius</i>	Falscher Jasmin	6,5-8,5
<i>Philadelphus inodorus</i> var.	Falscher Jasmin	6,5-8,5
<i>Philodendron</i>		5,0-6,0
<i>Photinia fraserie</i>	Glanzmispel	5,0-6,0
<i>Photinia villosa</i>	Glanzmispel	5,0-6,0
<i>Physocarpus opulifolius</i>	Blasenspiere	6,0-7,0
<i>Picea abies nidiformis</i>	Nestfichte	6,0-8,0
<i>Picea abies ohlendorfü</i>	Kegelfichte	6,0-8,0
<i>Picea abies</i>	Rotfichte	6,0-8,0
<i>Picea abies acrocona</i>	Zapfenfichte	6,0-8,0
<i>Picea abies columnaris</i>	Säulenfichte	6,0-8,0
<i>Picea abies echiniformis</i>	Igelfichte	6,0-8,0
<i>Picea abies inversa</i>	Hängefichte	6,0-8,0
<i>Picea abies little gern</i>	Zwergkonifere	6,0-8,0
<i>Picea abies maxwellii</i>	Zwergkonifere	6,0-8,0
<i>Picea abies procumbens</i>	Zwergkonifere	6,0-8,0
<i>Picea abies pumila glauca</i>	Zwergkonifere	6,0-8,0
<i>Picea abies pygmaea</i>	Zwergkonifere	6,0-8,0
<i>Picea abies virgata</i>	Schlangenfichte	6,0-8,0
<i>Picea breweriana</i>	Mähnenfichte	6,0-8,0
<i>Picea glauca alberts globe</i>	Kugelfichte	6,0-8,0
<i>Picea glauca conica</i>	Zuckerhutfichte	6,0-8,0
<i>Picea glauca echiniformis</i>	Blauigelfichte	6,0-8,0
<i>Picea koster</i>	Blaufichte	6,0-8,5
<i>Picea omorika</i>	Serbische Fichte	6,0-8,0
<i>Picea omorika nana</i>	Serbische Kegelfichte	6,0-8,0
<i>Picea orientalis</i>	Orientalische Fichte	6,0-8,0
<i>Picea orientalis area</i>	Orientalische Gold Fichte	6,0-8,0
<i>Picea orientalis nutans</i>	Orientalische Fichte	6,0-8,0
<i>Picea pendula bruns</i>	Serbische Hängefichte	6,0-8,0
<i>Picea pungens glauca</i>	Blaustechfichte	6,5-8,5
<i>Picea pungens glauca globos</i>	Fichte	6,0-8,0
<i>Picea pungens hoopsii</i>	Silberfichte	6,0-8,5
<i>Picea purpurea</i>	Purpurfichte	6,0-8,0
<i>Picea sitchensis</i>	Sitkafichte	6,0-8,0
<i>Pieris floribunda</i>	Lavendelheide	4,5-6,0
<i>Pieris japonica</i>	Lavendelheide	4,5-6,0
<i>Pinus aristata</i>	Fuchsschwanzkiefer	6,0-8,0
<i>Pinus cembra</i>	Zirbelkiefer	6,0-8,5
<i>Pinus cembra glauca</i>	Blaue Zirbelkiefer	6,0-8,5
<i>Pinus cembra nana</i>	Zwergkiefer	6,0-8,0
<i>Pinus contorta</i>	Drehkiefer	6,0-8,0
<i>Pinus densiflora pumila</i>	Zwergkiefer	6,0-8,0
<i>Pinus flexilis glauca</i>	Kiefer	6,5-8,0
<i>Pinus koraiensis glauca</i>	Kiefer	6,5-8,0
<i>Pinus leucodermis</i>	Bosnische Kiefer	7,0-8,5
<i>Pinus mini mops</i>	Zwergkiefer	6,0-8,0
<i>Pinus monticola</i>	Kiefer	6,5-8,0
<i>Pinus mops</i>	Breitkiefer	6,0-8,0
<i>Pinus mughus</i>	Krummholzkiefer	6,0-8,0
<i>Pinus mugo gnom</i>	Zwergkiefer	6,0-8,0
<i>Pinus mugo montana</i>	Bergkiefer	6,0-8,0
<i>Pinus mugo pumilio</i>	Zwergkiefer	6,0-8,0
<i>Pinus nigra austriaca</i>	Österreichische Kiefer	6,0-8,5
<i>Pinus nigra select</i>	Kiefer	6,0-8,5
<i>Pinus parviflora glauca</i>	Blaue Mädchen Kiefer	6,5-8,0
<i>Pinus peuce</i>	Rumelische Kiefer	6,5-8,0
<i>Pinus pumila glauca</i>	Zwergkiefer	6,5-8,0
<i>Pinus schwerinii</i>	Kiefer	6,5-8,0
<i>Pinus sil. nana hibernica</i>	Zwergkiefer	6,0-8,0
<i>Pinus sil. waterer</i>	Silberkiefer	6,0-8,0

Botanischer Name	Deutscher Name	pH-Wert
<i>Pinus silvestris</i>	Gemeine Kieferföhre	6,0-8,5
<i>Pinus silvestris fastigiata</i>	Säulenkiefer	6,0-8,0
<i>Pinus silvestris glauca</i>	Kiefer	6,0-8,0
<i>Pinus strobus lilliput</i>	Zwergkiefer	5,5-7,0
<i>Pinus strobus radiata</i>	Zwergkiefer	5,5-7,0
<i>Pinus wall. densa hill</i>	Kiefer	5,5-7,0
<i>Pinus wallichiana</i>	Tränenkiefer	5,5-7,0
<i>Plantanus acerifolia</i>	Platane	7,0-8,5
<i>Polygonum aubertii</i>	Blätterknöterich	6,0-8,5
<i>Populus alba</i>	Silberpappel	6,5-8,5
<i>Populus balsamifera</i>	Balsampappel	6,5-8,0
<i>Populus berolinensis</i>	Lorbeerpappel	6,5-8,0
<i>Populus canescens</i>	Graupappel	6,0-8,0
<i>Populus lasiocarpa</i>	Graupappel	6,0-8,0
<i>Populus nigra</i>	Schwarzpappel	6,5-8,0
<i>Populus robusta</i>	Holzpappel	6,5-8,0
<i>Populus simonii</i>	Birkenpappel	6,0-8,0
<i>Populus tremula</i>	Zitterpappel-Espe	6,0-8,5
<i>Potentilla arbuscula</i>	Fünffingerstrauch	5,5-7,0
<i>Potentilla fruticosa</i>	Fünffingerstrauch	5,5-7,0
<i>Primula obconia</i>		5,5-7,0
<i>Primula vulg./acaulis</i>		5,5-6,5
<i>Prunus avium</i>	Pflaume	7,0-8,5
<i>Prunus avium</i>	Vogelkirsche	6,0-8,0
<i>Prunus cerasifera</i>	Blutpflaume	7,0-8,5
<i>Prunus cixtena</i>	Zierpflaume	7,0-8,5
<i>Prunus laurocerasus</i>	Immergrün-Hartriegel	6,5-7,0
<i>Prunus laurocerasus</i>	Otto Luyken	6,0-8,0
<i>Prunus mahaleb</i>	Weichselkirsche	7,0-8,5
<i>Prunus padus</i>	Traubenkirsche	6,0-8,0
<i>Prunus sargentii</i>	Zierpflaume	7,0-8,5
<i>Prunus serotina</i>	Späte Traubenkirsche	6,0-8,0
<i>Prunus serrula</i>	Zierpflaume	7,0-8,5
<i>Prunus serrulata</i>	Zierpflaume	7,0-8,5
<i>Prunus spinosa</i>	Schlehe	6,0-8,5
<i>Prunus subhirtella</i>	Zierpflaume	7,0-8,5
<i>Prunus tenella</i>	Zierpflaume	7,0-8,5
<i>Prunus triloba</i>	Zierpflaume	7,0-8,5
<i>Prunus yedoensis</i>	Zierpflaume	7,0-8,5
<i>Pseudosasa japonica</i>	Bambus	6,0-8,0
<i>Pseudotsuga menziesii</i>	Douglasie	5,5-7,0
<i>Pterocarya fraxinifolia</i>	Flügelnuß	6,0-8,0
<i>Pyracantha</i>	Feuerdorn	6,5-8,5
<i>Pyrus calleryana</i>	Birne	7,0-8,0
<i>Pyrus salicifolia</i>	Birne	7,0-8,5
<i>Quercus cerris</i>	Zerreiche	6,5-8,5
<i>Quercus coccinea</i>	Scharlacheiche	7,0-8,0
<i>Quercus frainetto</i>	Ungarische Eiche	6,0-8,0
<i>Quercus macranthera</i>	Persische Eiche	6,0-8,0
<i>Quercus palustris</i>	Sumpf-Eiche	6,0-7,5
<i>Quercus petraea</i>	Winter-Eiche	6,0-8,0
<i>Quercus pontica</i>	Kaukasus-Eiche	6,0-8,0
<i>Quercus pseudoturneri</i>	Wintergrüne Eiche	6,0-8,0
<i>Quercus robur</i>	Deutsche Eiche	6,0-8,0
<i>Quercus rubra</i>	Amerikanische-Roteiche	6,0-7,0
<i>Rhamnus catharticus</i>	Kreuzdorn-Faulbaum	7,0-8,5
<i>Rhamnus frangula</i>	Faulbaum-Pulverholz	6,0-8,0
<i>Rhododendron diamant</i>	Azaleen	4,0-5,5
<i>Rhododendron Gristeder</i>	Alpenrose	4,0-6,5
<i>Rhododendron Hybriden</i>	Alpenrose	4,0-6,5
<i>Rhododendron japanische</i>	Azaleen	4,0-5,5
<i>Rhododendron kostermanum</i>	Azalea mollis + pontica	4,0-5,5

Botanischer Name	Deutscher Name	pH-Wert
Rhododendron sommergrüne	Großblumige Azaleen	4,0-5,5
Rhododendron yakusimanum	Alpenrose	5,5-7,0
Rhododendron Zwergformen	Alpenrose	4,0-6,5
Rhus typhina	Essigbaum	6,0-8,0
Ribes alpinum	Johannisbeere	6,0-8,0
Ribes aureum	Gold-Johannisbeere	5,0-6,0
Ribes divaricatum	Stachelbeere	6,0-8,0
Ribes sanguineum	Stachelbeere	6,0-8,0
Robinia hispida	Scheinakazie	7,0-8,0
Robinia pseudoacacis	Scheinakazie	7,0-8,5
Rose blanda	Wildrosen	7,0-8,5
Rose canina	Hundsrose	6,5-8,5
Rose carolina	Sandrose	5,5-6,5
Rose glauca	Blaue Hechtrose	6,0-8,0
Rose multibroctata	Wildrose	6,0-8,0
Rose multiflora	Wildrose	5,5-7,0
Rose nitida	Glanzrose	6,0-7,0
Rose pimpinellifolia	Dünenrose	7,0-8,5
Rose polyantha	Beetrosen	6,5-8,0
Rose polyantha	Edelrosen	6,5-8,0
Rose polyantha	Strauchrosen	6,5-8,0
Rose polyantha	Kletterrosen	6,5-8,0
Rose polyantha	Zwergbangalrosen	6,5-8,0
Rose rubiginosa	Zaunrose	7,0-8,5
Rose rugosa	Apfelrose	5,5-7,0
Rose rugotida	Zwergrose	5,5-6,5
Rosen - Freiland		5,5-7,0
Rosen - Haus		5,5-7,0
Rubus calycinoides	Teppich-Brombeere	6,0-8,0
Rubus fruticosus	Gemeine Brombeere	6,0-8,0
Rubus idaeus	Gemeine Himbeere	6,0-8,0
Rubus leucodermis	Himbeere	6,0-8,0
Rubus odoratus	Zimt-Himbeere	7,0-8,0
Rubus phoenicolasius	Japanische Weinbeere	7,0-8,0
Rubus tricolor	Japanische Weinbeere	5,5-7,0
Saintpaulia ionantha		5,0-6,5
Salix acutifolia	Weide	5,5-8,0
Salix alba	Trauerweide	5,5-8,0
Salix aurita	Ohrweide	5,5-7,0
Salix balsamifera	Gelbe Stein-Weide	6,0-8,0
Salix caprea	Salweide	4,0-8,0
Salix cinerea	Aschweide	5,5-7,0
Salix daphnoides	Reifweide	7,0-8,5
Salix purpurea	Korbweide	6,5-8,5
Salix purpurea nana	Kugelweide	6,5-8,5
Salix purpurea pendula	Hängeweide	6,5-8,0
Salix repens	Kriechweide	5,5-7,0
Salix rosmarinifolia	Rosmarinweide	6,0-8,0
Salix sekka	Drachenweide	5,5-7,0
Salix smithiana	Küblerweide	5,5-6,5
Salix tortuosa	Zickzackweide	6,0-8,0
Salix viminalis	Hanfweide	6,0-8,5
Salix werhahnii	Engadinweide	6,0-8,0
Salvia splendens		6,0-7,0
Sambucus canadensis	Holunder	6,0-8,0
Sambucus nigra	Schwarzer Holunder	6,0-8,0
Sambucus racemosa	Trauben Holunder	6,0-7,0
Sansevieria		5,0-6,5
Sciadopitys verticillata	Schirmtanne	5,5-7,0
Selaginella		4,5-5,5
Senecio Cineraria		5,5-6,5
Sequoiadendron giganteum	Mammutbaum	6,0-8,0

Botanischer Name	Deutscher Name	pH-Wert
Sinarundinaria murilae	Winterhafter Bambus	6,5-7,5
Sinarundinaria nitida	Halbrohrbambus	6,5-7,5
Sinningia speciosa		5,0-6,5
Skimmia foremanii	Skimmie	6,0-8,0
Skimmia japonica	japanische Skimmie	6,0-8,0
Solanum pseudocaps.		5,5-6,5
Sophora japonica	Schnurbaum	6,5-8,5
Sorbaria sorbifolia	Federspiere	6,0-8,0
Sorbus americana	Eberesche	6,0-8,0
Sorbus aria	Mehlbeere	6,0-8,0
Sorbus aucuparia	Gemeine Eberesche	6,0-8,0
Sorbus edulis	Eßbare Eberesche	6,0-8,0
Sorbus fastigiata	Säuleneberesche	6,0-8,0
Sorbus intermedia	Schwedische Mehlbeere	6,5-8,5
Sorbus koehneana	China Mehlbeere	7,0-8,0
Sorbus lombarts hybriden	China Mehlbeere	6,0-8,0
Sorbus serotina	China Mehlbeere	6,0-8,0
Sorbus thuringiaca	thüringische Säuleneberesche	6,0-8,0
Sorbus vilmorinii	Kübel-Eberesche	6,0-8,0
Spirea albiflora	Weißer Zwergspiere	6,0-8,0
Spirea arguta	Schneespriere	6,0-8,0
Spirea decumbens	Polsterspiere	6,0-8,0
Spirea froebelii	Kleine Spiere	6,0-8,0
Spirea greifheim	Mittlere Spiere	6,0-8,0
Spirea little princess	Zwerg Spiere	6,0-8,0
Spirea nipponica	Hohe Spiere	6,0-8,0
Spirea prunifolia	Mittlere Spiere	6,0-8,0
Spirea thunbergii	Zwergspiere	6,0-7,0
Spirea vanhouttei	Prachtspiere	6,0-8,0
Staphylea colchica	Pimpernuß	6,0-8,0
Statice fatarica		6,0-7,0
Stephanandra crispa	Kranzspiere	5,5-6,5
Stephanandra incisa	Kranzspiere	6,0-7,0
Stranvaesia davidiana	Stanvaesie	6,0-8,0
Strelitzien		5,0-6,5
Streptocarpus hybriden		5,0-6,5
Symphoricarpus albus	Schneebeere	6,0-8,0
Symphoricarpus orbiculatos	Korallenbeere	6,0-8,0
Syringia		6,0-7,0
Syringia chinensis	Königsflieder	6,0-8,5
Syringia josikaea	Ungarischer Flieder	5,5-6,5
Syringia microphylla	Kleiner Strauchflieder	5,5-6,5
Syringia reflexa	Bogenflieder	5,5-6,5
Syringia saugeana	Roter Königsflieder	6,0-8,0
Syringia swegiflexa	Perlenflieder	5,5-6,5
Syringia velutina	Samtflieder	5,5-6,5
Syringia vulgaris	Gemeiner Flieder	6,0-8,5
Tamarix odessana	Sommer-Tamariske	6,0-8,5
Tamarix parviflora	Frühlings-Tamariske	7,0-8,5
Tamarix pentandra	Heide-Tamariske	7,0-8,0
Taxodium distichum	Sumpfyzypresse	4,5-6,5
Taxus bac. aureovariegata	Eibe	6,0-8,5
Taxus bac. dovastoniana	Buschige Eibe	6,0-8,5
Taxus bac. fast. aureomarg.	Eibe	6,0-8,5
Taxus bac. fastigiata	Eibe	6,0-8,5
Taxus bac. nis. präsidant	Eibe	6,0-8,5
Taxus bac. nissens corona	Eibe	6,0-8,5
Taxus bac. overeynderi	Eibe	6,0-8,5

Botanischer Name	Deutscher Name	pH-Wert
Taxus bac. repandens	Eibe	6,0-8,5
Taxus bac. robusta	Eibe	6,0-8,5
Taxus bac. semperaurea	Eibe	6,0-8,5
Taxus bac. sommergold	Eibe	6,0-8,5
Taxus bac. washingtonü	Eibe	6,0-8,0
Taxus baccata	Gemeine Eibe	6,0-8,5
Taxus cuspidata nan	Zwergelbe	6,0-8,0
Taxus media brownii	Eibe	6,0-8,5
Taxus media densiformis	Eibe	6,0-8,5
Taxus media farmen	Eibe	6,0-8,5
Taxus media hicksii	Eibe	6,0-8,5
Taxus media hillii	Eibe	6,0-8,5
Taxus media strait hedge	Eibe	6,0-8,5
Thijopsis dolobrata	Hibalebensbaum	6,0-8,0
Thuja occid. columna	Lebensbaum	6,0-8,0
Thuja occid. danica	Lebensbaum	6,0-8,0
Thuja occid. europagold	Lebensbaum	6,0-8,0
Thuja occid. holmstrup	Lebensbaum	6,0-8,0
Thuja occid. recurva nana	Lebensbaum	6,0-8,0
Thuja occid. rheingold	Lebensbaum	6,0-8,0
Thuja occid. smaragd	Lebensbaum	6,0-8,0
Thuja occid. sunkist	Lebensbaum	6,0-8,0
Thuja occid. tinny tim	Lebensbaum	6,0-8,5
Thuja occidentalis	Abendländischer Lebensbaum	6,0-8,0
Thuja orientalis aurea	Lebensbaum	7,0-8,5
Thuja plicata aurescens	Lebensbaum	6,0-8,0
Thuja plicata excelsa	Lebensbaum	6,0-8,0
Thuja standishii	Lebensbaum	6,0-8,0
Tilia americana	Amerikanische Linde	6,0-8,0
Tilia cordata	Winter Linde	6,0-8,0
Tilia euchlora	Krim Linde	6,0-8,0
Tilia intermedia	Holländische Linde	6,0-8,0
Tilia pallida	Kaiser Linde	6,0-8,0
Tilia platyphyllos	Sommer Linde	6,0-8,0
Tsuga canadensis	Hermlockstanne	5,5-7,0
Tsuga canadensis nana	Tanne	5,5-7,0
Tsuga canadensis pendula	Tanne	5,5-7,0
Tsuga heterophylla	Tanne	6,0-8,0
Ulmus carpinifolia	Feld Ulme	6,5-8,5
Ulmus glabra	Berg Ulme	7,0-8,5
Ulmus wredei	Gold Ulme	6,0-8,0
Vaccinium vitis idea	Preiselbeere	4,5-6,0
Vaccinium corymbosum	Heidelbeere	4,5-6,0
Verbenen		5,5-6,5
Viburnum bodnantense	Winterschneeball	4,5-6,0
Viburnum burkwoodii	Winterschneeball	6,0-8,0
Viburnum carcephalum	Großblumiger Schneeball	6,0-7,5
Viburnum cariesii	Schneeball	6,0-7,5
Viburnum davidii	Schneeball	6,0-7,5
Viburnum fragrans	Duftschneeball	6,0-8,0
Viburnum lautana	Wolliger Schneeball	6,0-8,5
Viburnum opulus	Gemeiner Schneeball	6,0-8,5
Viburnum plicatum	Schneeball	6,0-8,0
Viburnum rhytidophyllum	Immergrüner Schneeball	6,0-8,5
Vinca minor	Immergrün	6,0-8,0
Viola-Freiland		6,0-7,0
Viola-Topfkultur		5,5-6,5
Vriesea splendens		4,5-5,5
Weigela florida	Weigelie	6,0-7,0

Botanischer Name	Deutscher Name	pH-Wert
Weigela purpurea	Weigelie	6,0-7,0
Wisteria sinensis	Blauregen	6,0-7,0
Zantadeschia-Calla		5,0-6,0
Zygocactus hybriden		5,0-6,5
Öffentliches Grün:		
Golf-Green		5,5-6,0
Parkrasen		5,5-6,5
Sportplatzrasen		5,5-6,5
Zierrasen		5,5-6,0
Treibgemüse:		
Ackersalat, unter Glas		6,0-7,5
Stangenbohnen, unter Glas		6,0-7,5
Treib Bund-Radies		5,5-7,5
Treib Stück-Rettich		5,5-7,5
Treibblumenkohl		6,5-7,5
Treibgurken		5,5-7,5
Treibkohlrabi		6,5-7,5
Treibkopfsalat		5,5-7,0
Treibpetersilie		6,0-7,5
Treibtomaten		6,0-7,5
Freilandgemüse:		
Ackersalat		5,5-7,5
Blumenkohl		6,5-7,5
Bund Rettich		5,5-7,0
Buschbohnen		6,0-7,5
Endivien		6,0-7,5
Erbsen		6,0-7,5
Feuerbohnen		6,0-7,5
Gurken		5,5-7,5
Karotten/Möhren		6,0-7,5
Kohlrabi		6,0-7,5
Kopfsalat		5,5-7,5
Paprika		6,0-7,5
Petersilie		6,0-7,5
Porree		6,0-7,5
Radies		5,5-7,0
Rhabarber		5,5-7,0
Rosenkohl		6,0-7,5
Rote Rüben		7,0-8,0
Rotkohl		6,5-7,5
Sellerie		6,0-7,5
Spargel (April bis Mitte Juni)		6,0-7,0
Spargel (Mitte Juni bis August)		6,0-7,0
Spinat		5,5-7,5
Stangenbohnen		6,0-7,5
Stückrettich		5,5-7,0
Tomaten		5,5-7,5
Weißkohl		6,5-7,5
Wirsing		6,0-7,5
Zwiebeln		6,0-7,0
Obst:		
Apfel (Krume)		6,0-7,5
Apfel (Untergrund)		6,0-7,5
Aprikose		6,0-7,0
Birne		5,0-7,5
Brombeeren		6,0-7,5
Erdbeeren		6,0-7,0

Botanischer Name	Deutscher Name	pH-Wert
Haselnuß		6,0-7,0
Heidelbeeren		3,5-5,0
Johannisbeere rote/schwarze		6,0-7,5
Kirsche - sauer		6,0-7,0
Kirsche - süß		6,0-7,5
Mandel		6,0-8,0
Pfirsich		6,0-7,5
Pflaume-Zwetschge		6,0-7,5
Rebe (Krume)		6,0-7,5
Rebe (Untergrund)		6,0-7,5
Stachelbeere		6,0-7,5
Zitrone		6,0-7,5
Tropische und subtropische Kulturen:		
Ananas		5,0-6,0
Apfelsinen, Citrus		6,0-7,5
Avocados		6,0-7,0
Bananen		5,5-7,0
Baumwolle		5,0-6,0
Kaffee		6,0-7,0
Reis		5,0-6,5
Sojabohnen		6,0-7,0
Tabak		5,5-7,0
Tee		6,0-7,0
Zuckerrohr		6,0-8,0
Landwirtschaftliche Kulturen:		
Gerste		6,5-7,5
Hafer		5,5-7,0
Kartoffeln		5,0-6,5
Mais		5,5-7,5
Roggen		5,5-7,0
Weizen		6,0-7,5
Zuckerrüben		6,0-8,0

Der pH-Soil-Tester ist erhältlich bei www.gartenversand-omega.de